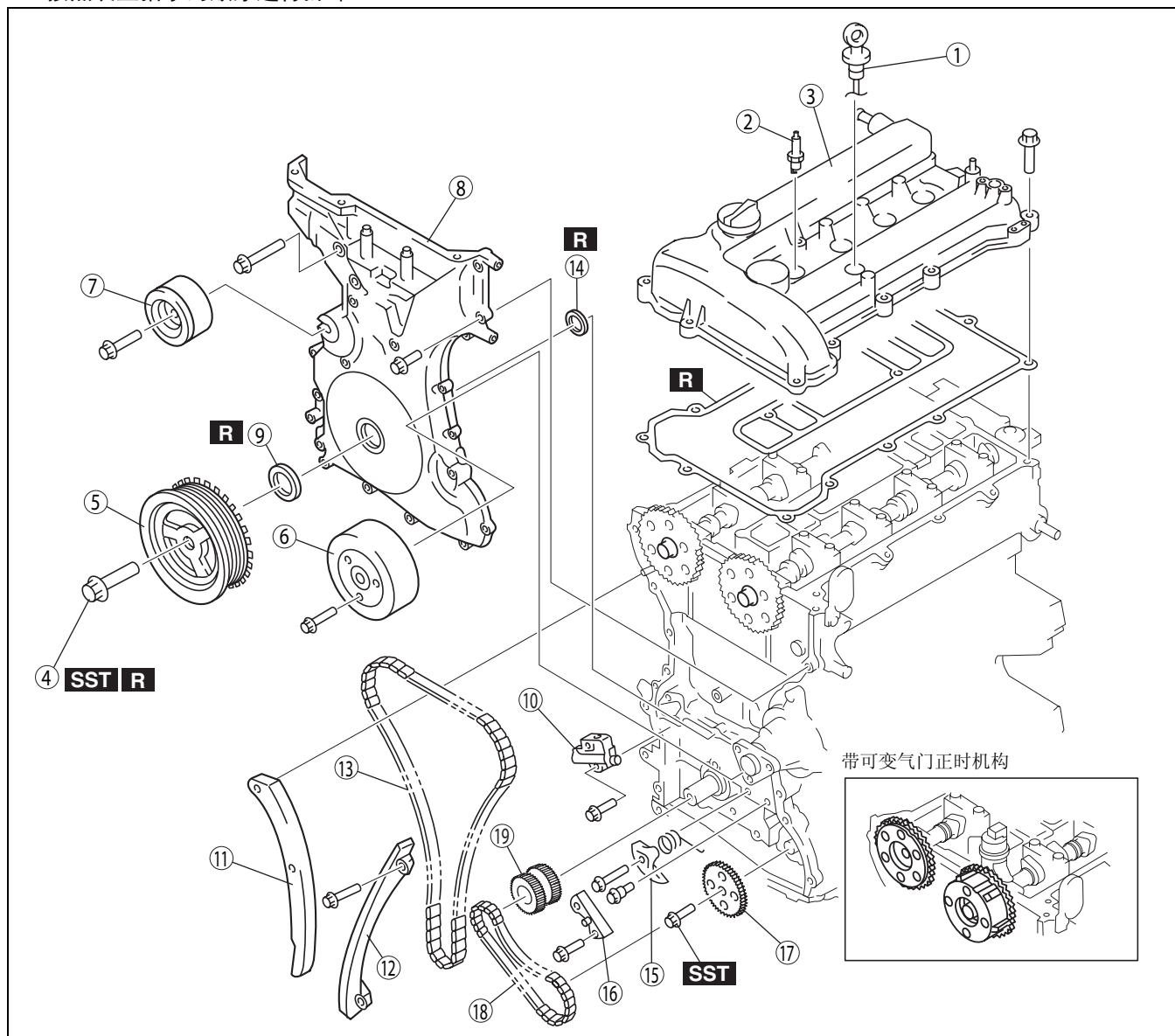


正时链条的拆卸

1. 按照表里指示的顺序进行拆卸。



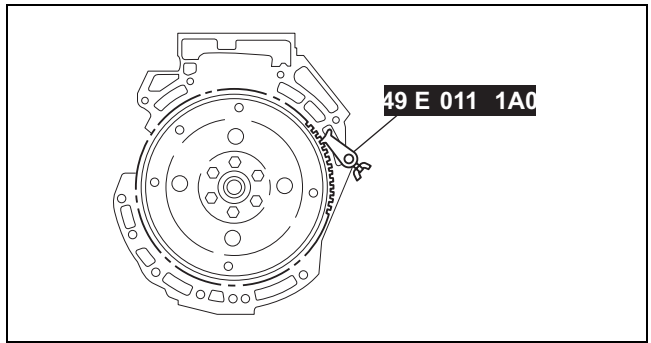
D6E110ZE1001

1	油位表（如装有）
2	火花塞
3	气缸盖罩
4	曲轴皮带轮锁定螺栓 （参见 01-10-4 曲轴皮带轮锁紧螺栓拆卸注释。）
5	曲轴皮带轮
6	水泵皮带轮
7	驱动带惰轮（不带拉伸式 A/C 传动皮带）
8	发动机前罩
9	前油封 （参见 01-10-4 前油封拆卸注释。）

10	链条张紧装置 （参见 01-10-4 链条张紧装置的拆卸说明。）
11	张紧装置臂
12	链条导向装置
13	正时链条
14	密封件（带可变气门正时机构）
15	油泵链条张紧装置
16	油泵链条导向装置
17	油泵链轮 （参见 01-10-4 油泵链轮拆卸注释。）
18	油泵链条
19	曲轴链轮

曲轴皮带轮锁紧螺栓拆卸注释

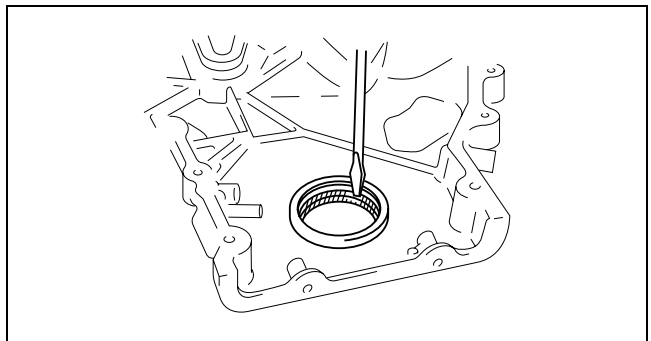
1. 把 SST 安装至齿圈，以锁住曲轴，防止其转动。



E6U110ZEB033

前油封拆卸注释

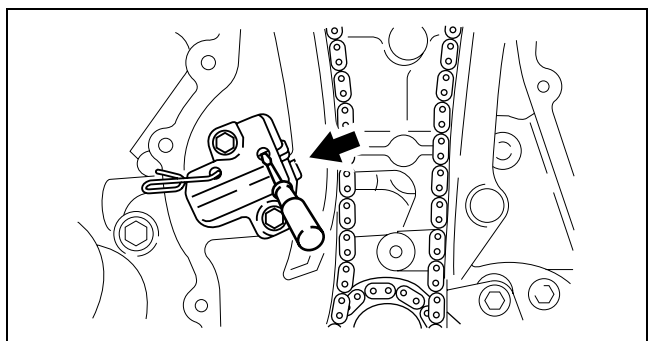
1. 用平头螺丝刀拆除油封。



B3E0110E053

链条张紧装置的拆卸说明

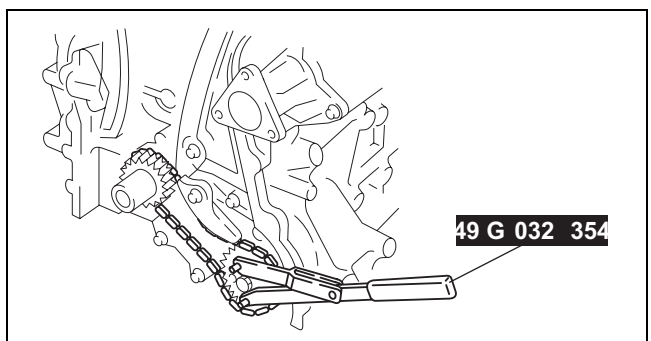
1. 用薄螺丝刀把紧链器棘轮锁定装置从棘轮杆上拆下。
2. 缓慢地压紧张紧装置活塞。
3. 用 1.5 mm {0.06 in} 的线或纸夹固定链条张紧装置活塞。



B3E0110E052

油泵链轮拆卸注释

1. 使用 SST 固定油泵链轮。



B3E0110E054